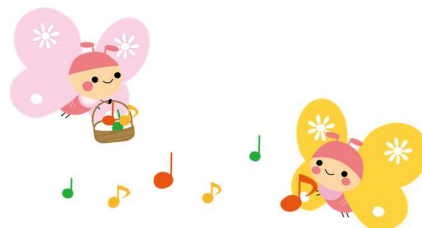


預かり保育（ホームクラス）について

【通常保育のある日】



実施時間		一日
A	保育終了時より午後5時 14:00～17:00	600円
B	保育終了時より午後6時 14:00～18:00	800円
C	保育終了時より午後6時30分 14:00～18:30	900円
D	早朝保育のみ 7:30～保育時間まで	300円
E	早朝保育から午後6時30分まで 7:30～18:30	1,200円

※ 幼稚園の通常保育のある日を原則とします。

※ 保育料は、A～Eにより異なります。（おやつ代を含みます）

※ お帰りの送りはできませんので、お迎えにお越してください。

※ 時間内は自由にお迎えに来ていただいて結構ですが、終了時間はお守り下さい。

※ 新2号認定を受けられた方は、国より補助があります。（日額450円）

【長期休暇の預かり保育】

※ お盆前後の10日程と年末年始の預かり保育はありません。

春休みは5日～7日程度預かり保育があります。

※ 預かり時間 7時30分～17時00分

※ 預かり費用 300円～1,500円

